

# SINMEI

カワキガイシャ シーエー

安 全 + 第 一

COMPANY PROFILE



# ACCESS MAP

アクセスマップ

株式会社 SINMEI

本社・第1~第4工場  
五所川原市太刀打常盤83-2



HATSUKOI GURIN

KINSEI

STAYING DELICIOUS

PINK LABY



五所川原市立  
五所川原小



青森県立  
五所川原高

立佞武多の館

ホテルサンルート  
五所川原

五所川原  
郵便局

津軽五所川原駅

五所川原駅

五所川原市役所

セブンイレブン

五所川原市立  
五所川原第一中

五所川原  
温泉ホテル

ローソン

ロイヤル  
温泉旅館

ローソン

薬王堂

ファミリー  
マート

プラズマリユウ  
五所川原

ハローワーク  
五所川原

漆川体育館

ファミリー  
マート

五所川原北IC

米マイロード

339

339

十川駅

津軽自動車道

第6工場

五所川原市金山亀甲120-1

至 五所川原IC

第5工場

五所川原市太刀打早歳59-10

# もっとよいものを 責任をもって作れる会社へ

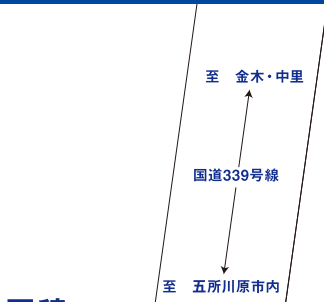


長年の実績と確かな施工品質で地域社会の発展に貢献します

株式会社SINMEIは、設立以来培ってきた技術力により、  
お客様の幅広いニーズにお応えして鉄骨工事業を展開しております。  
技術力、品質向上に努めて、お客様の満足度を高めるべく、邁進いたします。



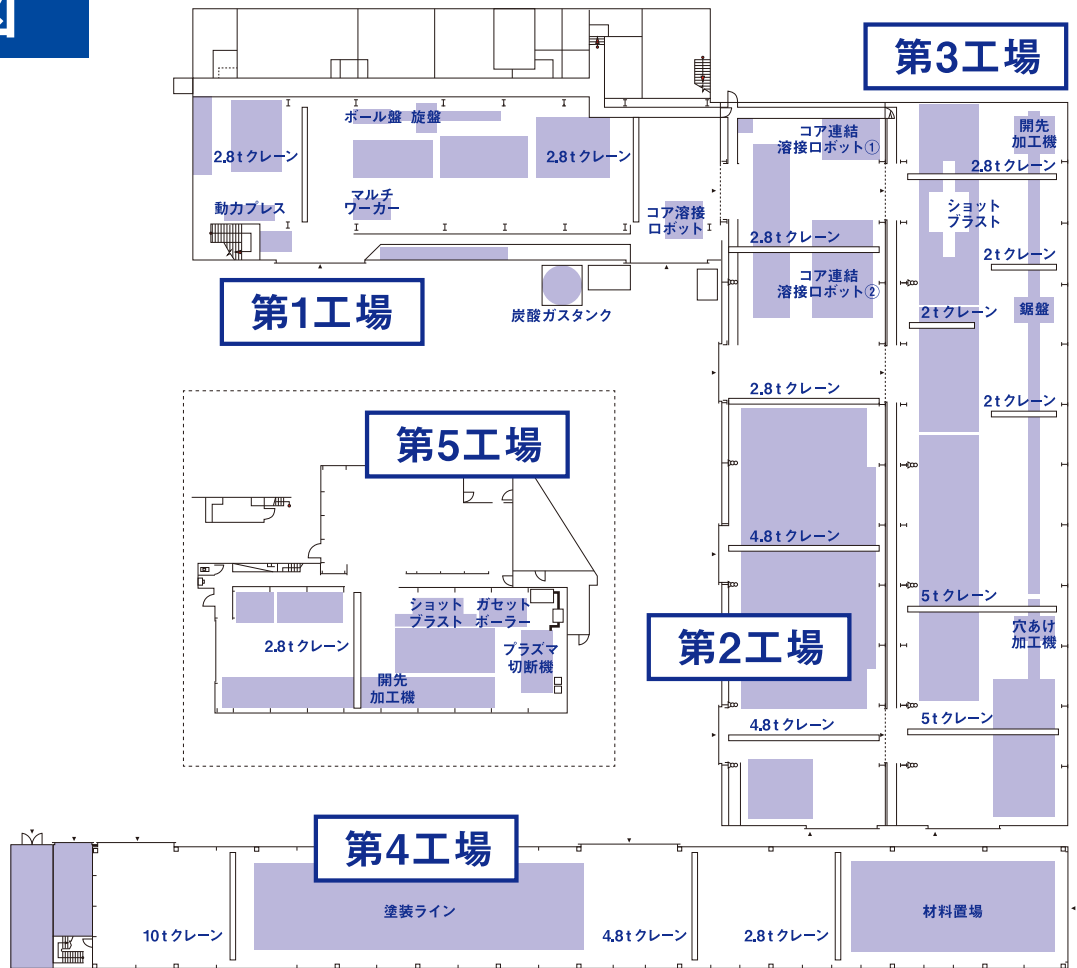
# 工場配置図



## 面積

1. 事務所 面積計:	515.3877 m <sup>2</sup>
・ 通用口	2.8272
・ 1階事務所	455.3325
・ 2階休憩室	57.228
2. 第一工場 面積計:	1,518.365 m <sup>2</sup>
・ 1階	851.5
・ 2階原寸場	666.865
3. 第二工場 面積計:	1,159.2 m <sup>2</sup>
・ 1階	1,159.2
4. 第三工場 面積計:	1,281.6 m <sup>2</sup>
・ 1階	1,281.6
5. 第四工場 面積計:	1,344.0 m <sup>2</sup>
・ 1階	1,248.0 m <sup>2</sup>
・ 2階	96.0 m <sup>2</sup>
6. 第五工場 面積計:	435.7 m <sup>2</sup>
・ 1階	435.7
工場住所:五所川原市大字太刀打字早藤59-10	
7. 第六工場 面積計:	4,245.5 m <sup>2</sup>
・ 1階	4,245.5
工場住所:五所川原市大字金山亀甲120-1	
延床面積合計	10,499.8 m <sup>2</sup>
資材ヤード面積	15,145.0 m <sup>2</sup>
工場敷地面積	62,340.0 m <sup>2</sup>

令和4年4月1日現在



# 製造工程

工作図・原寸

加工

組立

溶接

検査

塗装

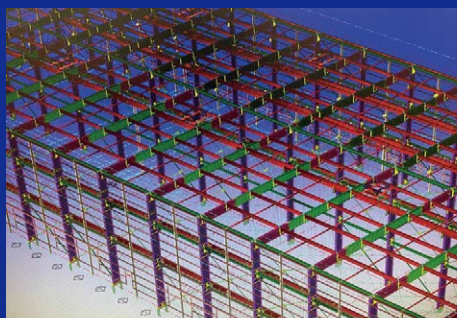
出荷



打ち合わせ



図面



3D



溶断作業



プラズマ切断



切板

こんな工程で  
作られて  
いくんだね!

スターキングデリシャス



## 第6工場

高品質、高精度に  
製作して  
いるんだね!



組立作業①



溶接作業①



検査



組立作業②



溶接作業②



塗装



組立作業③



溶接作業③



出荷

# COMPANY OVERVIEW

## 会社概要

商号

株式会社SINMEI

本社所在地

青森県五所川原市大字太刀打字常盤83-2

創立

昭和43年5月

設立

昭和61年3月

資本金

3,000万円

代表者

佐藤 文宣

TEL/FAX

0173-34-4320 / 0173-33-4776

営業種目

・金属製品製造業・鋼構造物工事業・管工事業  
・水道施設工事業・消防施設工事業・建築工事業

取引銀行

(株)青森銀行 (株)みちのく銀行  
(株)三菱UFJ銀行、(株)商工組合中央金庫  
青森県信用組合、(株)日本政策金融公庫、みずほ銀行

主な営業エリア

青森県・東北各県・首都圏

特定建設業許可

青森県知事許可(特-4)第011082号



# HISTORY

## 沿革

1968年

株式会社伸明工業 太刀打常盤で工場設立

1986年

株式会社伸明工業解散に伴い有限会社藤恭設立  
株式会社伸明工業より実績承継認可

1991年

有限会社藤恭より株式会社藤恭へと組織変更  
グループ会社として株式会社シンメイ鐵工設立

1995年

全構連 Mグレード取得

2008年

株式会社藤恭と株式会社シンメイ鐵工が合併  
株式会社SINMEIへと社名変更  
代表取締役社長に佐藤文宣就任

2016年

第4工場増築

2017年

Hグレード取得 TFHB-24695

2018年

第5工場電源増設プラズマ移設

2022年 10月

第6工場(金山)竣工



# SUSTAINABLE DEVELOPMENT GOALS

## SDGsの取り組み

株式会社SINMEIは、SDGsを国際社会の重要な目標と捉え、企業の経済、社会及び環境の三側面を調和させ、人類および地球に対し行動を促進させていきます。

ピンクレディ



- 特定非営利活動法人日本子ども支援協会への支援を行い里親制度の啓発や子育て支援に会員として応援しています。
- 妊婦に感染することによって赤ちゃんに障害でる恐れのある風疹の予防接種を社員に受けさせています。  
日本赤十字社青森県赤十字血液センターの献血バスの受け入れを行っています。  
全国健康保険協会 青森支部で健康宣言を行いました。
- 外国人労働者（ベトナム）からエンジニアを一般社員として受け入れています。

- 従業員の技術力および知識向上のため、社員教育、各資格試験の取得について、サポートしております。  
社員に働きやすく、休みの取りやすい環境の整備を行っています。  
また、工場の技術力のレベルアップを図り2017年Hグレードを取得しました。
- 工場から排出される鉄くずはスクラップへ、その他ものは細かく分類し、産業廃棄物が極力出ないようにしています。  
五所川原市内の祭りなどで協賛や手伝いなど積極的に地域貢献しています。  
工場の周りなど植林をして地域の緑化を推進しています。  
乾電池の使用をやめ、すべて充電式タイプに変更しました。



- 女性の働きやすい職場環境を目指し、妊娠・出産・育児・介護その他社員の健康状態に配慮した労働環境を整備します。
- 工場屋根には、太陽光発電を設置、工場の昼間の電気を補助します。  
照明はLED、溶接機もデジタルにして電力量を抑えています。

様々な分野でSDGsに取り組んでいるんだね!

金星

## 青森の企業から芸術・文化の発信を!



The noblest art is that of making others happy.

最も崇高な芸術とは人を幸せにすることだ

リンゴミュージック社長 樋川氏と

SINMEI  
×  
RINGO  
MUSUME



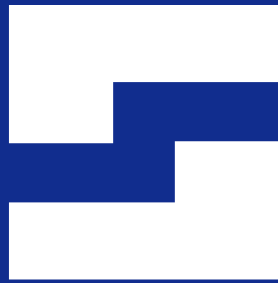
### “私たちができることとは?”

子供たちに音楽や芸術を鑑賞させ体験させること その小さな力はやがて大きな創造力に  
リンゴミュージックは子供たちの小さな力を信じ、音楽やダンスなどのレッスンを無料で行なっています。  
SINMEIはその想いに共感しました。

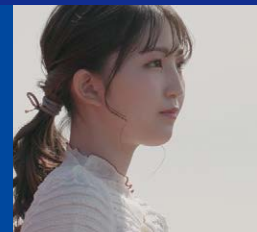
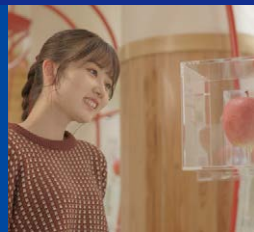
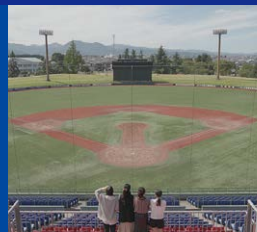
小さな手に少しの愛を与えること その小さな愛は大きな幸せに

SINMEIは青森の企業として子供たちのために、  
もっと音楽や芸術に触れさせてあげることが目標にあげています。





株式会社 **SINMEI**



**WEBCM**  
公開中

**SINMEI**   
YouTubeチャンネル



HP



instagram



Tokiwa83-2, Tachiuchi, Goshogawara-shi, Aomori,  
037-0091, Japan